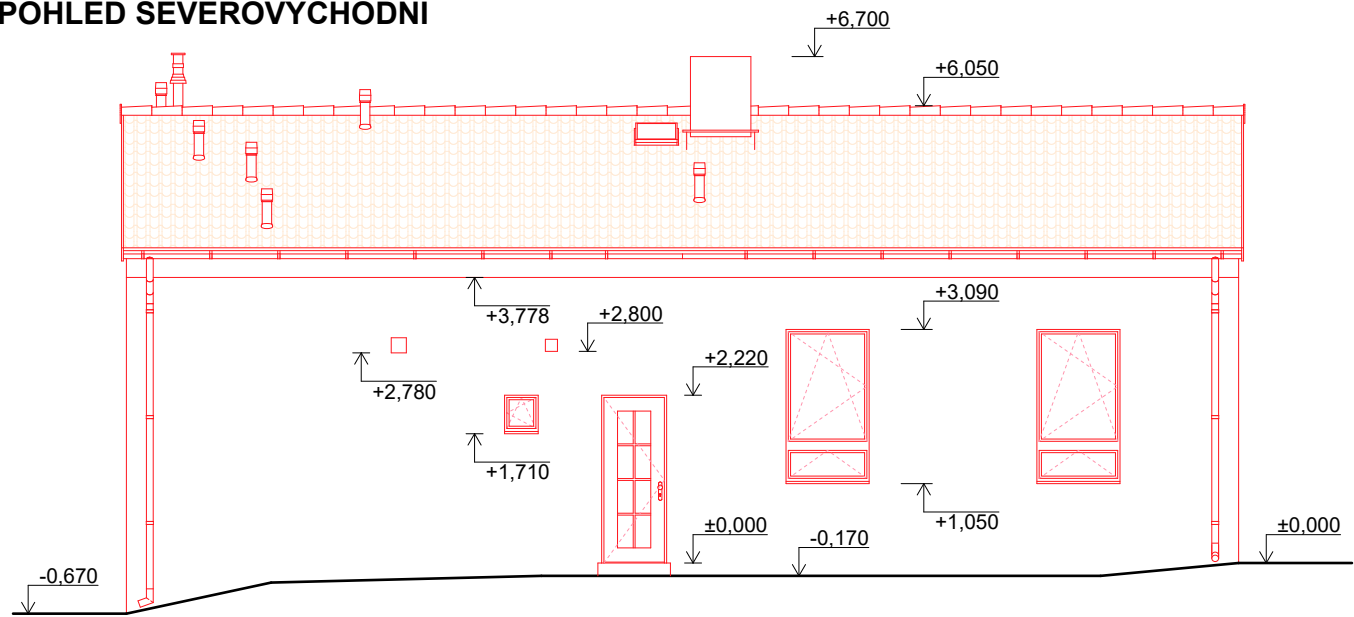
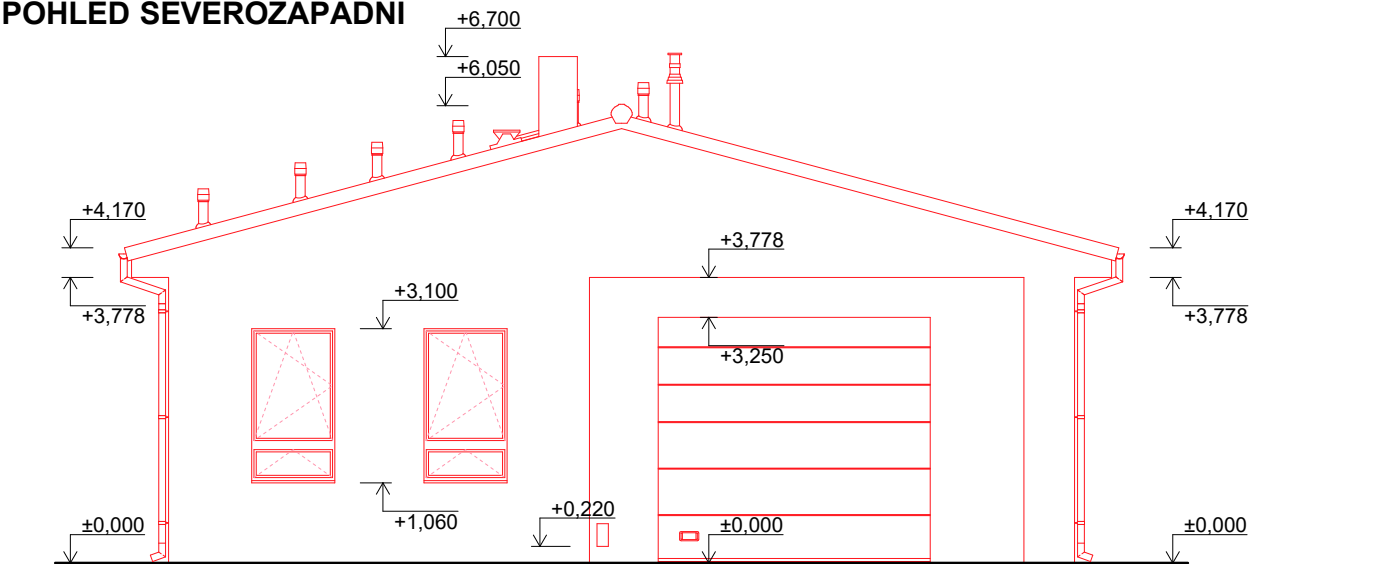


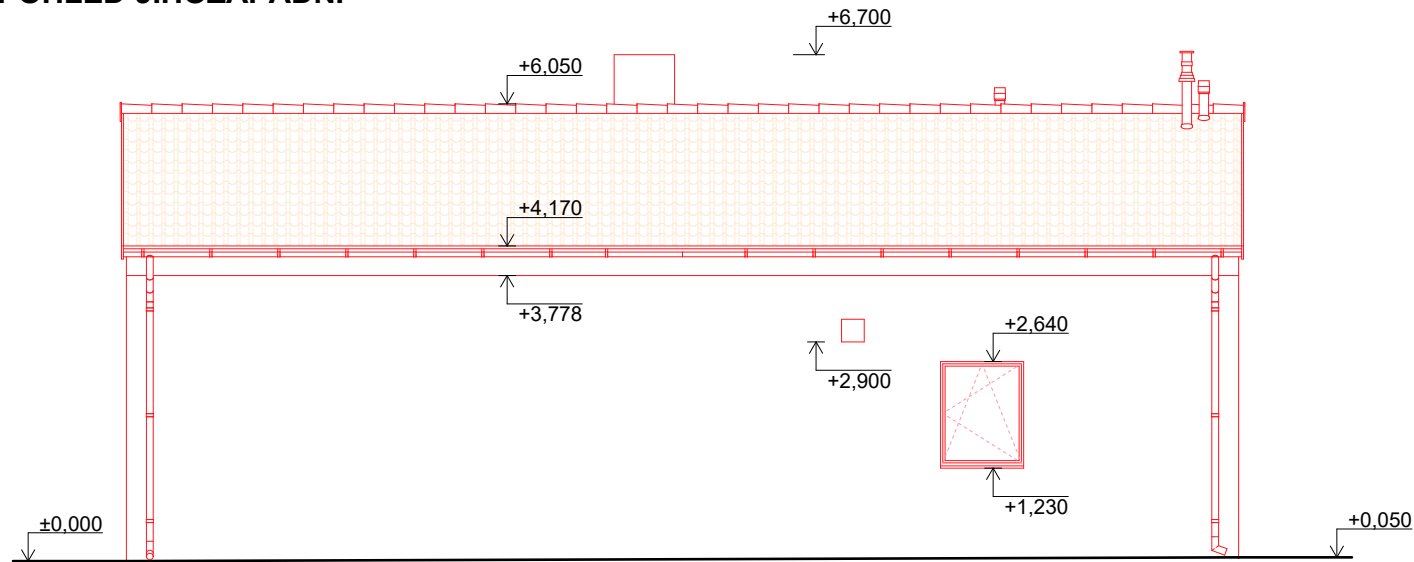
POHLED SEVEROVÝCHODNÍ



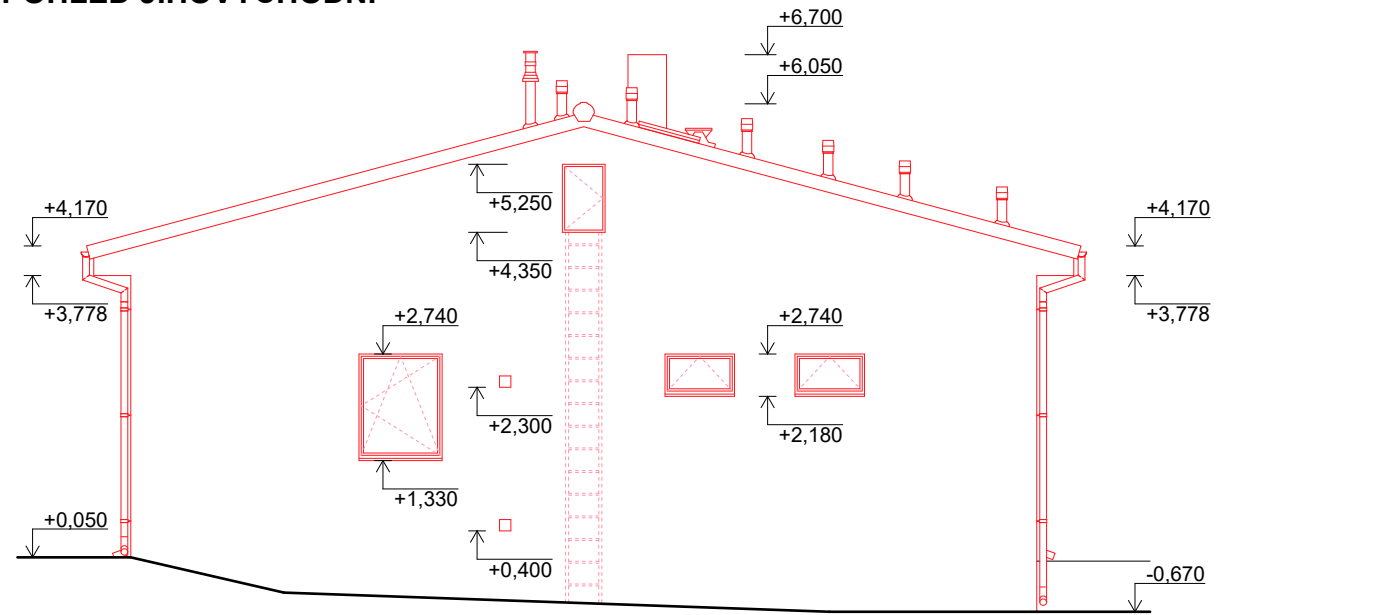
POHLED SEVEROZÁPADNÍ



POHLED JIHOZÁPADNÍ



POHLED JIHOVÝCHODNÍ



LEGENDA MATERIÁLŮ

- fasáda:
- VENKOVNÍ SILIKONOVÁ OMÍTKA - systém Weberpas silikon, omítka zrnitosti 1,5mm
 - do mezistřešního prostoru bude vstup revizním otvorem ve štítu budovy, ke kterému je nutné vždy z terénu o fasádu opřít mobilní žebřík délky cca 5,5m (nutné uskladnění v objektu)
- střecha:
- PLECHOVÁ KRYTINA - šablony imitující taškovou krytinu (např. Ruukki Monterrey z ocelového pozinkovaného plechu s povrchovou úpravou), střešní krytina bude doplněna systémovými prvky: oplechování, sněhové zábrany, odvětrání hřebene, prostupové odvětrávací komínky atd.; na střeše bude provedena jímací soustava bleskosvodu dle D.1.4 Elektroinstalace
 - OKAPOVÝ SYSTÉM - systémové řešení dodavatele střešní krytiny (např. Ruukki Siba z ocelového plechu s povrchovou úpravou RainCoat RWS)
- výplně otvorů:
- PLASTOVÁ SE ZASKLENÍM IZOLAČNÍM TROJSKLEM - doporučený celkový součinitel prostupu tepla vstupních dveří $U_D \leq 1,1 \text{ W/m}^2\text{K}$ (rám $U_F \leq 1,3 \text{ W/m}^2\text{K}$ a sklo $U_G \leq 0,7 \text{ W/m}^2\text{K}$) a celkový součinitel prostupu tepla oken $U_W \leq 0,85 \text{ W/m}^2\text{K}$ (rám $U_F \leq 1,0 \text{ W/m}^2\text{K}$ a sklo $U_G \leq 0,6 \text{ W/m}^2\text{K}$) - např. systém Windek
 - sekční garážová vrata se zateplenými lamelami PUR izolací, doporučený součinitel prostupu tepla $U_D \leq 1,3 \text{ W/m}^2\text{K}$

- poznámky:**
- BAREVNÉ ŘEŠENÍ MATERIÁLŮ OBÁLKY BUDOVY BUDE SPECIFIKOVÁNO INVESTOREM BĚHEM REALIZACE STAVBY



D.1.1 - ARCHITEKTONICKO STAVEBNÍ ŘEŠENÍ

±0,000 = uživatelsky zvolená úroveň podlahy 1.NP

Zodp. projektant	Kreslil	Kontroloval	František PUTYERA Projekce, inženýring, reality Kostelní 68, 431 51 Klášterec n.O. Tel., fax: 474770780, 602427890 e-mail: putyera@centrum.cz		
František PUTYERA	Ing.arch. Ondřej KOKRMENT	František PUTYERA			
Investor : obec Břvany, Dlouhá 41, 44001 Břvany Místo stavby : kraj Ústecký, obec Břvany, ul. Dlouhá Akce : Stavební úpravy se změnou užívání objektu občanské vybavenosti bez č.p. a č.ev. na parcelách č. 49/4, 49/1 a 98 a vnější rozvod vnitřního plynovodu na parcelách č. 48 a 749/1, vše v k.ú. Břvany			Formát	2xA4 (420x297mm)	
			Datum	březen 2021	
			Stupeň projektu	dokum. pro vydání společného povolení	
			Číslo zakázky		
Výkres :			Měřítko	Číslo výkresu	Paré
POHLEDY			1 : 100	AS . 04	